

YTONG Bausatzhaus Beispiel 17.0

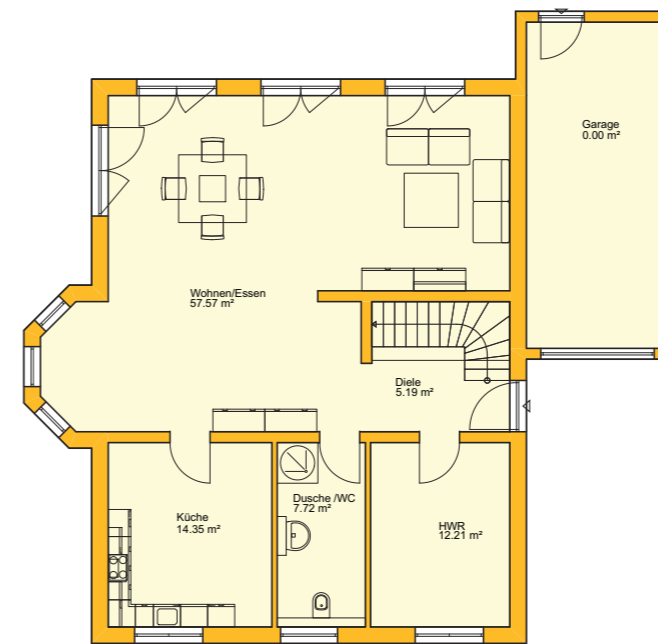


Stilvoll. Komfortabel. Großzügig.

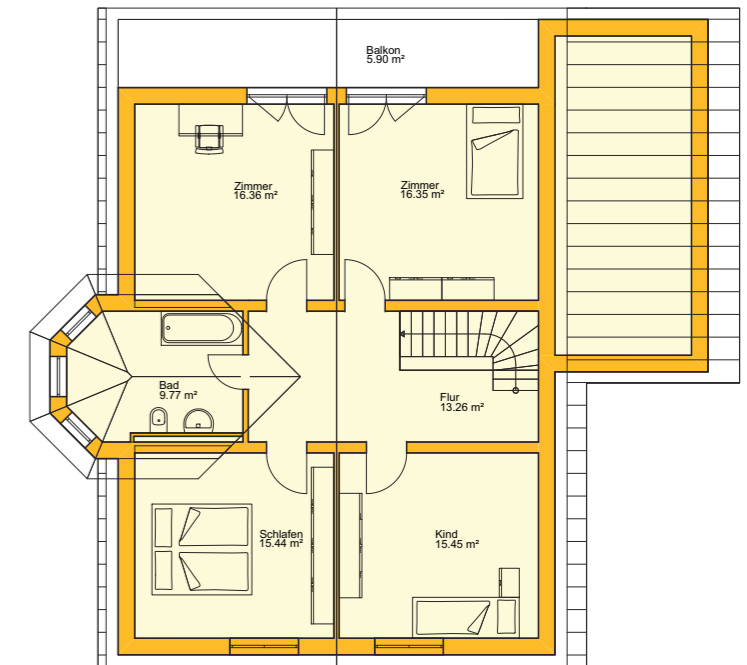
Unser Haustyp 17.0 präsentiert sich Ihnen auf zwei Etagen mit einer Wohnfläche von insgesamt 189 qm als stilvolles und komfortables Einfamilienhaus für die Großfamilie. Charakteristisch für dieses Haus ist der seitlich gelegene Erker, der sich über beide Etagen erstreckt. Im Erdgeschoss gehen der großzügige Wohn- und Essbereich fließend ineinander über, der Erker bietet Ihnen einen gemütlichen Sitzplatz mit Rundum-Ausblick. Die Küche, ein Gäste-WC sowie ein weiteres Zimmer komplettieren das Erdgeschoss. Die Großzügigkeit setzt sich auch im Obergeschoss fort. Hier befinden sich zwei Schlafzimmer und ein über 30 qm großer Raum. Dieser lässt sich bei Bedarf in zwei Räume unterteilen und

er besitzt einen direkten Zugang zum Balkon. Für den vollendeten Komfort sorgt auf dieser Etage das Erker-Badezimmer mit Panoramablick. Die innere Raumaufteilung und die Fassadengestaltung können nach Ihren Wünschen individuell variiert werden.

Massiv. Hochwärmedämmend. Energiesparend. Jedes YTONG Bausatzhaus wird in Massivbauweise mit Ytong Dämmsteinen erstellt. Ytong ist rein mineralisch, ökologisch einwandfrei und garantiert Ihnen beste Dämmwerte. Dadurch sinkt Ihr Energiebedarf und Sie sparen bares Geld. Außerdem können Sie von den Vorteilen staatlicher Förderprogramme profitieren.



EG



DG

Geschoss	Wohnfläche in m ² nach II. Berechnungsverordnung
Diele	5,19
HWR	12,21
Küche	14,36
Dusche/WC	7,72
Wohnen/Essen	57,57
Erdgeschoss	97,03
Balkon	5,90
Bad	9,77
Flur	13,26
Kind	15,45
Schlafen	15,44
Zimmer 1	16,35
Zimmer 2	16,36
Dachgeschoss	92,53
Gesamt	189,56
Hausabmessung (in m):	14,49 x 13,99*
U-Wert Außenwand:	0,28 W/m ² K

*mit Garage

Beispielberechnung, technische Änderungen vorbehalten

YTONG Bausatzhaus GmbH
Düsseldorfer Landstraße 395
47259 Duisburg
Telefon: 0800 523 5665
Telefax: 0800 535 6578

E-Mail:
info@ytong-bausatzhaus.de

Internet:
www.ytong-bausatzhaus.de

YTONG
Bausatzhaus



Hinweis:
Diese Broschüre wurde von der YTONG Bausatzhaus GmbH, einem Unternehmen der Xella Deutschland GmbH, herausgegeben. Wir beraten und informieren in unseren Druckschriften nach bestem Wissen und nach dem neuesten Stand der Bautechnik bis zum Zeitpunkt der Drucklegung. Da die Verwendung von Porenbetonbauteilen DIN-Vorschriften und Zulassungsbescheiden unterworfen ist, bleiben die Angaben ohne Rechtsverbindlichkeit. Eine Abstimmung mit den regional geltenden Bestimmungen und die statische Überprüfung sind in jedem Einzelfall durch den Planer notwendig.

Wir beraten Sie gern.

www.ytong-bausatzhaus.de