

YTONG Bausatzhaus Beispiel 26.0



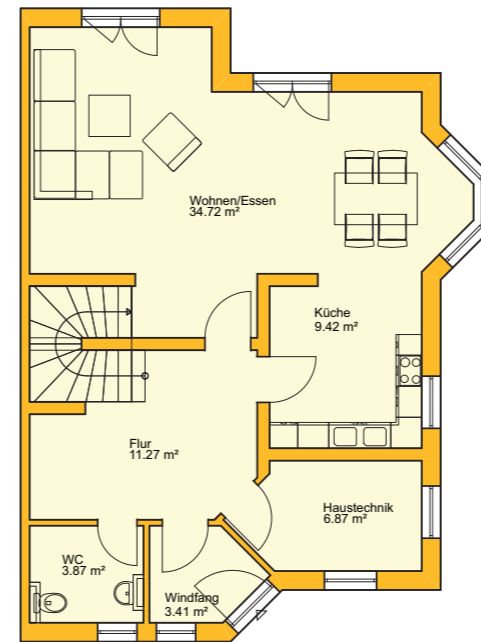
Hell. Offen. Großzügig.

Unser Haustyp 26.0 präsentiert sich Ihnen auf zwei Etagen mit einer Wohnfläche von 126qm je Haushälfte als helles und großzügiges Doppelhaus. Charakteristisch für dieses Haus sind die bodentiefen Fenster in beiden Wohngeschossen. Die offene Raumgestaltung beginnt im Erdgeschoss. Küche und Wohnzimmer sind nahezu übergangslos miteinander verbunden. Weitere Funktionsbereiche wie der Haustechnikraum, der Windfang und ein Gäste-WC komplettieren diese Wohnebene. Drei Schlafzimmer im Obergeschoss lassen eine vielseitige Nutzung und Gestaltung des Hauses zu. Ein großes

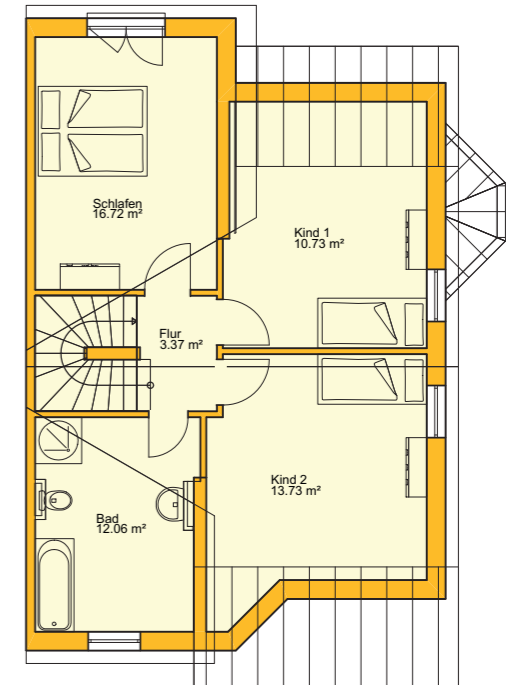
Bad rundet das Raumangebot auf dieser Etage ab. Die innere Raumaufteilung und die Fassadengestaltung können nach Ihren Wünschen individuell variiert werden.

Massiv. Hochwärmedämmend. Energiesparend.

Jedes YTONG Bausatzhaus wird in Massivbauweise mit Ytong Dämmsteinen erstellt. Ytong ist rein mineralisch, ökologisch einwandfrei und garantiert Ihnen beste Dämmwerte. Dadurch sinkt Ihr Energiebedarf und Sie sparen bares Geld. Außerdem können Sie von den Vorteilen staatlicher Förderprogramme profitieren.



EG



DG

Geschoss	Wohnfläche in m ² nach II. Berechnungsverordnung
Flur	11,27
HWR	6,87
Küche	9,42
WC	3,87
Windfang	3,41
Wohnen/Essen	34,72
Erdgeschoss	69,56
Bad	12,06
Flur	3,37
Zimmer 1	10,73
Zimmer 2	13,73
Schlafen	16,72
Dachgeschoss	56,61
Gesamt	126,17
Hausabmessung (in m):	je 12,25 x 9,00
U-Wert Außenwand:	0,28 W/m ² K

Beispielberechnung, technische Änderungen vorbehalten

YTONG Bausatzhaus GmbH
Düsseldorfer Landstraße 395
47259 Duisburg
Telefon: 0800 523 5665
Telefax: 0800 535 6578

E-Mail:
info@ytong-bausatzhaus.de

Internet:
www.ytong-bausatzhaus.de

YTONG
Bausatzhaus



Hinweis:
Diese Broschüre wurde von der YTONG Bausatzhaus GmbH, einem Unternehmen der Xella Deutschland GmbH, herausgegeben. Wir beraten und informieren in unseren Druckschriften nach bestem Wissen und nach dem neuesten Stand der Bautechnik bis zum Zeitpunkt der Drucklegung. Da die Verwendung von Porenbetonbauteilen DIN-Vorschriften und Zulassungsbescheiden unterworfen ist, bleiben die Angaben ohne Rechtsverbindlichkeit. Eine Abstimmung mit den regional geltenden Bestimmungen und die statische Überprüfung sind in jedem Einzelfall durch den Planer notwendig.

Wir beraten Sie gern.

www.ytong-bausatzhaus.de