

YTONG Bausatzhaus Beispiel 29.0



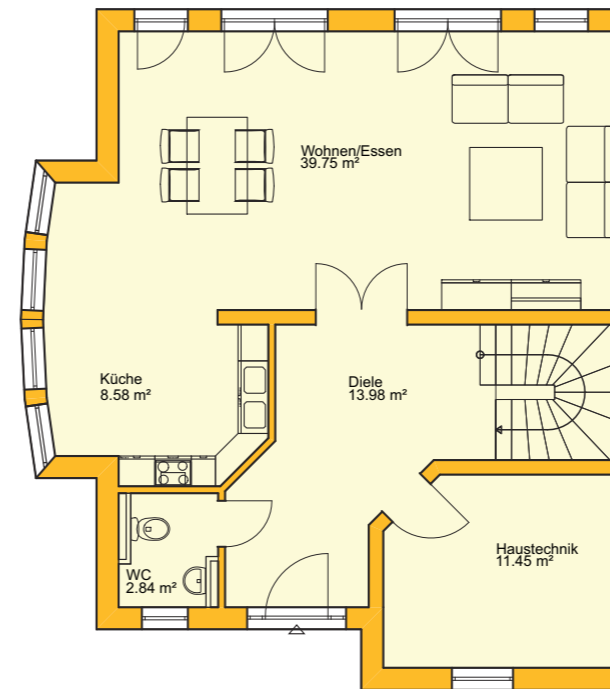
Hell. Offen. Großzügig.

Unser Haustyp 29.0 präsentiert sich Ihnen auf zwei Etagen mit einer Wohnfläche von 139qm je Haushälfte als großzügiges und helles Doppelhaus. Charakteristisch sind die bodentiefen Fenster. Sie sorgen für viel Sonne und Licht sowie eine freundliche Atmosphäre. Die offene Raumgestaltung des Erdgeschosses schafft Großzügigkeit. Die Küche und das Wohn- und Esszimmer sind übergangslos miteinander verbunden. Der Haustechnikraum, die Diele und das Gäste-WC komplettieren das Raumangebot in diesem Geschoss. Das Obergeschoss bietet mit drei Schlafzimmern und einem Bad viel Raum für die

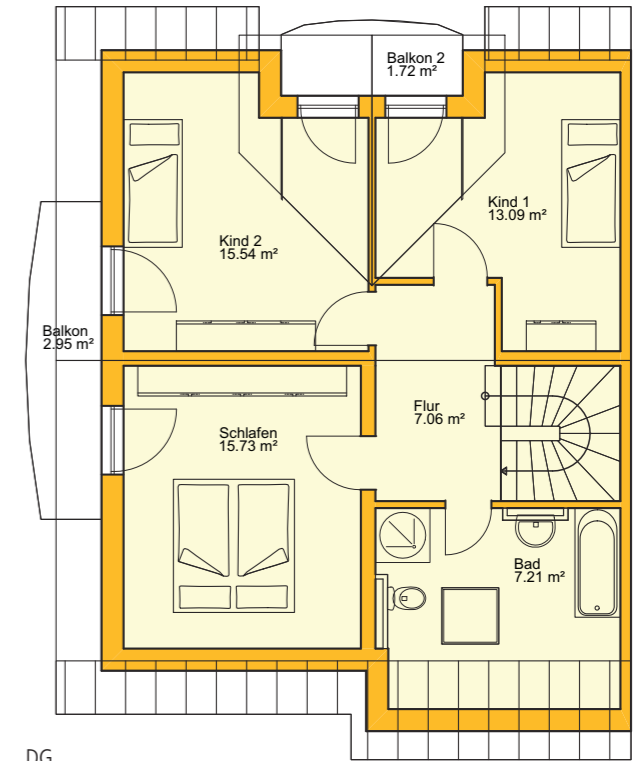
Großfamilie. Dieses imposante Domizil verfügt auf dieser Etage über zwei Balkone, die jeweils von zwei Schlafzimmern aus zugänglich sind.

Massiv. Hochwärmgedämmend. Energiesparend.

Jedes YTONG Bausatzhaus wird in Massivbauweise mit Ytong Dämmsteinen erstellt. Ytong ist rein mineralisch, ökologisch einwandfrei und garantiert Ihnen beste Dämmwerte. Dadurch sinkt Ihr Energiebedarf und Sie sparen bares Geld. Außerdem können Sie von den Vorteilen staatlicher Förderprogramme profitieren.



EG



DG

Geschoss	Wohnfläche in m ² <small>nach II. Berechnungsverordnung</small>
Diele	13,98
HWR	11,45
Küche	8,58
WC	2,84
Wohnen/Essen	39,75
Erdgeschoss	76,61
Balkon	2,95
Balkon 2	1,72
Bad	7,21
Flur	7,06
Zimmer 1	13,09
Zimmer 2	15,54
Schlafen	15,73
Dachgeschoss	63,29
Gesamt	139,90
Hausabmessung (in m):	je 11,25 x 10,00
U-Wert Außenwand:	0,28 W/m ² K

Beispielberechnung, technische Änderungen vorbehalten

YTONG Bausatzhaus GmbH
Düsseldorfer Landstraße 395
47259 Duisburg
Telefon: 0800 523 5665
Telefax: 0800 535 6578

E-Mail:
info@ytong-bausatzhaus.de

Internet:
www.ytong-bausatzhaus.de

YTONG
Bausatzhaus



Hinweis:
Diese Broschüre wurde von der YTONG Bausatzhaus GmbH, einem Unternehmen der Xella Deutschland GmbH, herausgegeben. Wir beraten und informieren in unseren Druckschriften nach bestem Wissen und nach dem neuesten Stand der Bautechnik bis zum Zeitpunkt der Drucklegung. Da die Verwendung von Porenbetonbauteilen DIN-Vorschriften und Zulassungsbescheiden unterworfen ist, bleiben die Angaben ohne Rechtsverbindlichkeit. Eine Abstimmung mit den regional geltenden Bestimmungen und die statische Überprüfung sind in jedem Einzelfall durch den Planer notwendig.

Wir beraten Sie gern.

www.ytong-bausatzhaus.de