

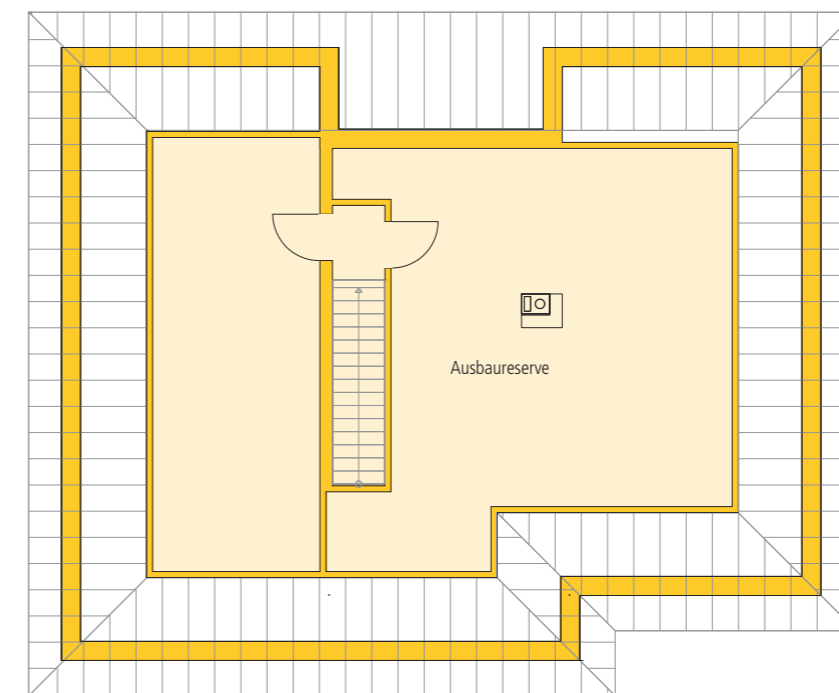
# Horizont KA 120



Erdgeschoss



Dieser attraktive Bungalow ist die Vereinigung von Moderne und Klassik. Dem Trend folgend – wohnen auf einer Ebene – bietet dieses Haus die klassische Bungalowoptik mit Walm-dach. Eine moderne Fassadengestaltung durch große Fensterfronten und Fassadensprünge rundet das Konzept ab. Auch innen hat dieses Haus viel zu bieten. Klare Raumgestaltung mit ganz moderner Wohnauffassung. Der große Dachraum ist über eine Treppe erschlossen und bietet Platz für Kinder und Gäste.



Dachgeschoss

Wohn-/Nutzfläche:	Wohnfl. in m <sup>2</sup>	Nutzfl. in m <sup>2</sup>
nach DIN 277		
Erdgeschoss	116,59	120,33
Dachgeschoss	55,09	77,59
Ausbaureserve		
<b>Hausabmessung:</b>	<b>14,50 m x 11,70 m</b>	
<b>Wandaufbau:</b>	<b>Ytong 36,5 cm</b>	
<b>U-Wert Außenwand:</b>	<b>0,23W/m<sup>2</sup> K (λ = 0,09)</b>	
<b>Dachaufbau:</b>	<b>Ytong Massivdecke + Dachstuhl</b>	
<b>Dachneigung:</b>	<b>35°</b>	

Technische Änderungen vorbehalten