

# YTONG Bausatzhaus Beispiel 22.0



## Bequem. Kompakt. Großzügig.

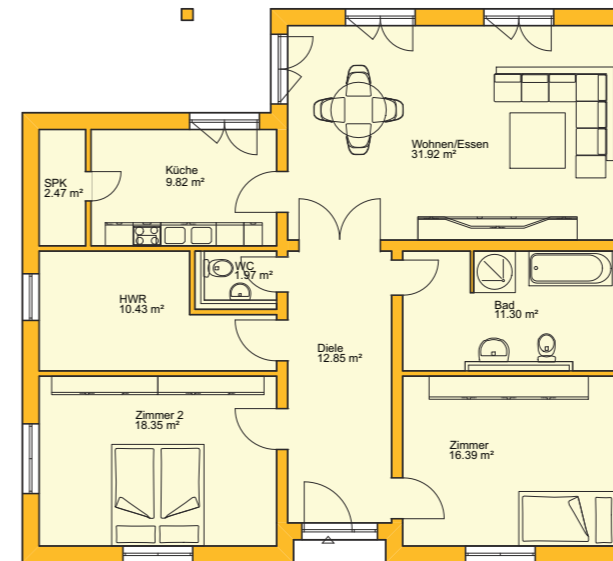
Unser Haustyp 22.0 präsentiert sich Ihnen auf einer Ebene mit einer Wohnfläche von insgesamt ca. 111qm als kompaktes Einfamilienhaus.

Charakteristisch für dieses Haus ist die funktionale und kompakte Anordnung sämtlicher Zimmer auf einer Ebenen. Neben allen Funktionsbereichen wie dem Hauswirtschaftsraum, der Küche mit angeschlossener Speisekammer, dem Gäste-WC, einem großzügigen Bad und der Diele finden ein großzügiger Wohn- und Essbereich sowie zwei geräumige Zimmer im Erdgeschoss Platz. Die innere Raumauf-

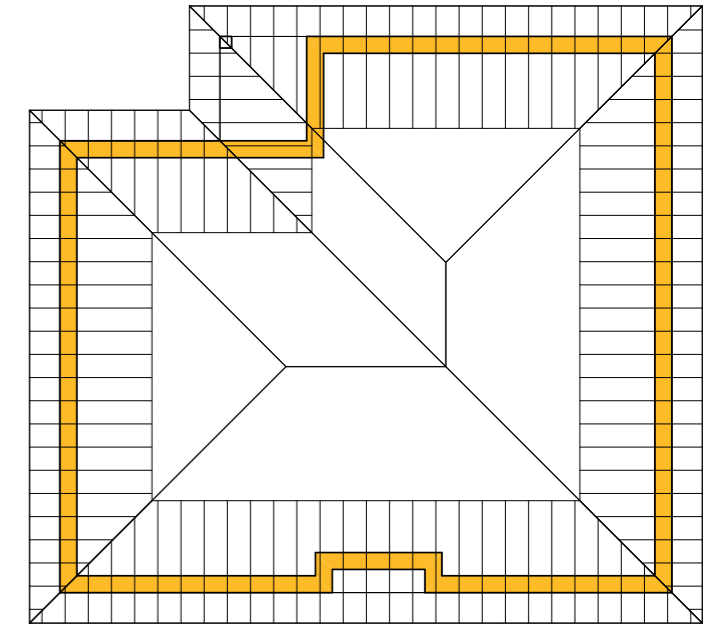
teilung und die Fassadengestaltung können individuell nach Ihren Wünschen variiert werden.

## Massiv. Hochwärmedämmend. Energiesparend.

Jedes YTONG Bausatzhaus wird in Massivbauweise mit Ytong Dämmsteinen erstellt. Ytong ist rein mineralisch, ökologisch einwandfrei und garantiert Ihnen beste Dämmwerte. Dadurch sinkt Ihr Energiebedarf und Sie sparen bares Geld. Außerdem können Sie von den Vorteilen staatlicher Förderprogramme profitieren.



EG



DG

Geschoss	Wohnfläche in m <sup>2</sup> nach II. Berechnungsverordnung
Bad	11,30
Diele	12,85
HWR	10,43
Küche	9,82
SPK	2,47
WC	1,97
Wohnen/Essen	31,92
Zimmer 1	16,39
Zimmer 2	18,35
<b>Erdgeschoss</b>	<b>115,50</b>
<b>Gesamt</b>	<b>115,50</b>
Hausabmessung (in m):	12,00 x 13,20
U-Wert Außenwand:	0,28 W/m <sup>2</sup> K

Beispielberechnung, technische Änderungen vorbehalten

**YTONG Bausatzhaus GmbH**  
Düsseldorfer Landstraße 395  
47259 Duisburg  
Telefon: 0800 523 5665  
Telefax: 0800 535 6578

**E-Mail:**  
info@ytong-bausatzhaus.de

**Internet:**  
www.ytong-bausatzhaus.de

**YTONG**  
Bausatzhaus



Hinweis:  
Diese Broschüre wurde von der YTONG Bausatzhaus GmbH, einem Unternehmen der Xella Deutschland GmbH, herausgegeben. Wir beraten und informieren in unseren Druckschriften nach bestem Wissen und nach dem neuesten Stand der Bautechnik bis zum Zeitpunkt der Drucklegung. Da die Verwendung von Porenbetonbauteilen DIN-Vorschriften und Zulassungsbescheiden unterworfen ist, bleiben die Angaben ohne Rechtsverbindlichkeit. Eine Abstimmung mit den regional geltenden Bestimmungen und die statische Überprüfung sind in jedem Einzelfall durch den Planer notwendig.

Wir beraten Sie gern.

www.ytong-bausatzhaus.de