

# Schutzschirm für gesundes Wohnen



## Das Kompakthaus 101

Wer sein Haus mit einem Ytong Massivdach baut, baut vor. Denn der Einsatz von Ytong ist nicht nur clever, wenn es um Energieeinsparung und Wirtschaftlichkeit geht, auch auf die Gesundheit hat ein Ytong Massivdach eine positive Wirkung. Neben der hervorragenden Abschirmung gegen elektromagnetische Strahlung ist vor allem die Winddichtigkeit zu nennen, die unangenehme Zugluft vermeidet und Allergiker aufatmen lässt.



## Wohnfläche

Erdgeschoss	53,40 m <sup>2</sup>
Dachgeschoss	47,06 m <sup>2</sup>
Gesamt	100,46 m <sup>2</sup>

## Nutzfläche

Erdgeschoss	60,48 m <sup>2</sup>
Dachgeschoss	55,32 m <sup>2</sup>
Gesamt	115,80 m <sup>2</sup>

## Technische Daten

Hausabmessung	9 m x 8,50 m
Fassade	Putz, farbig
Wandaufbau	Ytong 36,5 cm
Dachaufbau	Ytong Massivdach

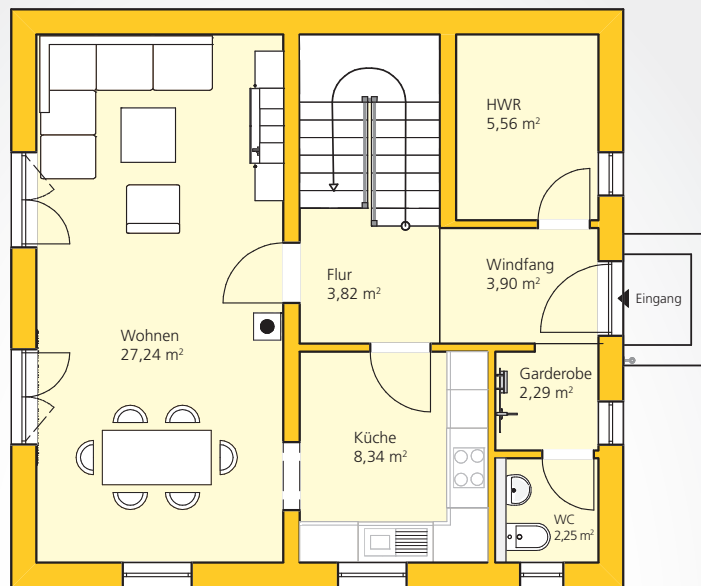
Technische Änderungen vorbehalten

**YTONG**  
Bausatzhaus

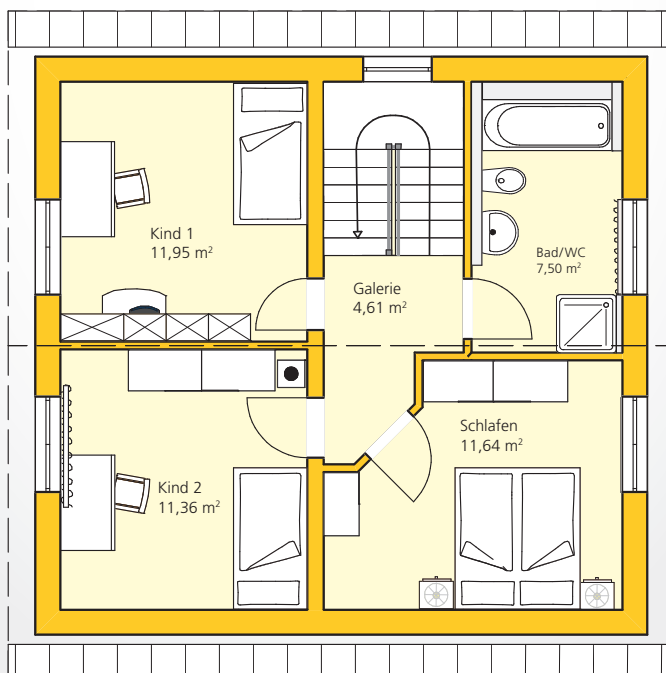
Ytong Bausatzhaus GmbH  
Düsseldorfer Landstraße 395  
47259 Duisburg

Tel.: 0800 523 5665  
Fax: 0800 535 6578  
info@ytong-bausatzhaus.de

Erdgeschoss



Dachgeschoss



Hinweis:  
Dieses Hausdatenblatt wurde von der Ytong Bausatzhaus GmbH, einem Unternehmen der Xella Deutschland GmbH, herausgegeben. Wir beraten und informieren in unseren Druckschriften nach bestem Wissen und nach dem neuesten Stand der Bautechnik bis zum Zeitpunkt der Drucklegung. Da die rechtlichen Regelungen und Bestimmungen Änderungen unterworfen sind, bleiben die Angaben ohne Rechtsverbindlichkeit. Eine Abstimmung mit den regional geltenden Bestimmungen und die statische Überprüfung sind in jedem Einzelfall durch den Planer notwendig. Hausabbildungen können Sonderausstattung enthalten. Stand: September 2013