

Einfach zum Wohlfühlen

YTONG
Bausatzhaus

Das Kompakthaus 108

Die kompakte Bauweise mit einem Ytong Massivdach sorgt für ausgezeichneten Schallschutz und lässt Sie und Ihre Familie unter dem Dach ganz in Ruhe leben. Selbst Verkehrslärm oder der „Donner“ startender oder landender Flugzeuge wird abgeschirmt.

Aber nicht nur die Schalldämmung wird Sie ruhiger wohnen und schlafen lassen. Ytong Wohndächer sind auch brandsicher. Sie werden grundsätzlich als nicht brennbare Konstruktion eingestuft. So haben Sie immer ein sicheres Dach über dem Kopf.



Wohnfläche

Nutzfläche

Technische Daten

Erdgeschoss	56,94 m ²
Dachgeschoss	50,74 m ²
Gesamt	107,68 m ²

Erdgeschoss	63,16 m ²
Dachgeschoss	59,13 m ²
Gesamt	122,29 m ²

Hausabmessung	8,90 m x 9 m
Fassade	Putz, farbig
Wandaufbau	Ytong 36,5 cm
Dachaufbau	Ytong Massivdach

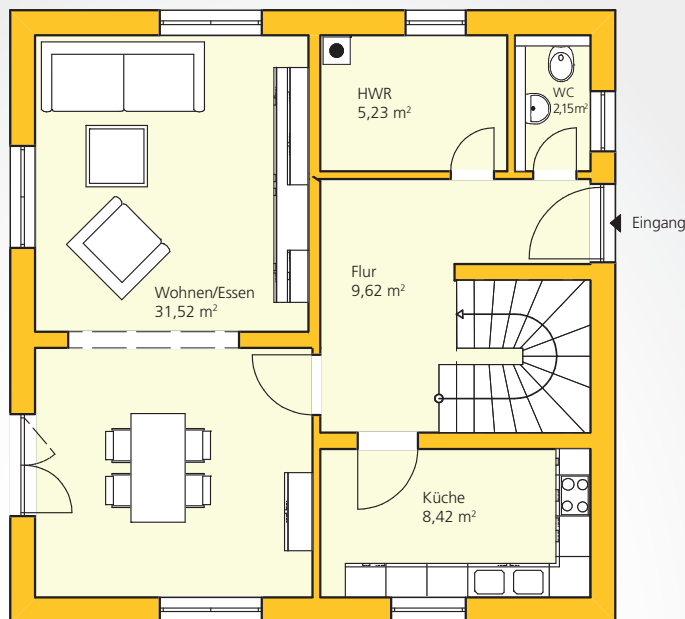
Technische Änderungen vorbehalten



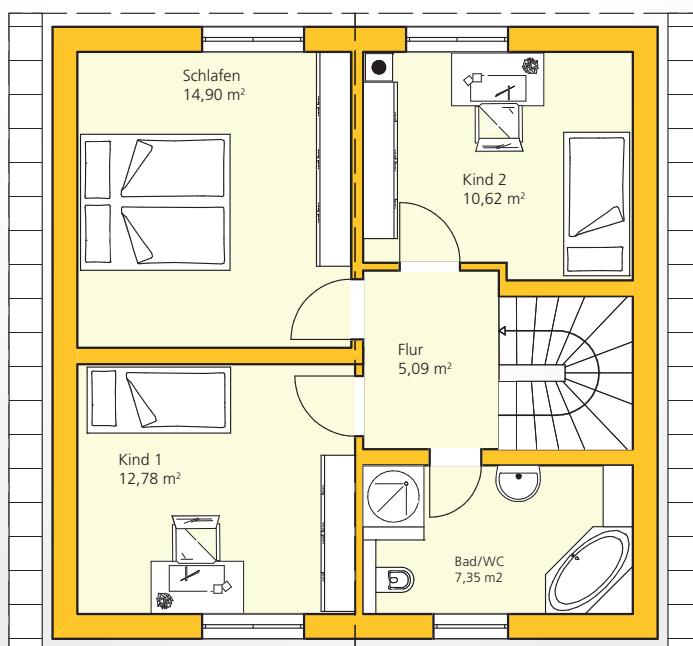
Ytong Bausatzhaus GmbH
Düsseldorfer Landstraße 395
47259 Duisburg

Tel.: 0800 523 5665
Fax: 0800 535 6578
info@ytong-bausatzhaus.de

Erdgeschoss



Dachgeschoss



Hinweis:
Dieses Hausdatenblatt wurde von der Ytong Bausatzhaus GmbH, einem Unternehmen der Xella Deutschland GmbH, herausgegeben. Wir beraten und informieren in unseren Druckschriften nach bestem Wissen und nach dem neuesten Stand der Bautechnik bis zum Zeitpunkt der Drucklegung. Da die rechtlichen Regelungen und Bestimmungen Änderungen unterworfen sind, bleiben die Angaben ohne Rechtsverbindlichkeit. Eine Abstimmung mit den regional geltenden Bestimmungen und die statische Überprüfung sind in jedem Einzelfall durch den Planer notwendig. Hausabbildungen können Sonderausstattung enthalten. Stand: September 2013