

YTONG Bausatzhaus Beispiel 20.0

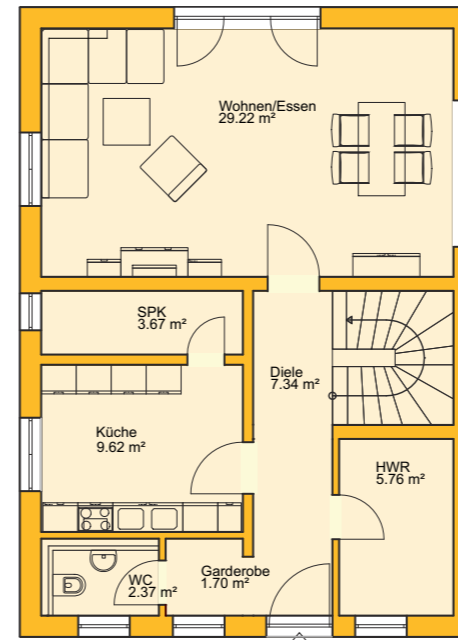


Kompakt. Variabel. Clever.

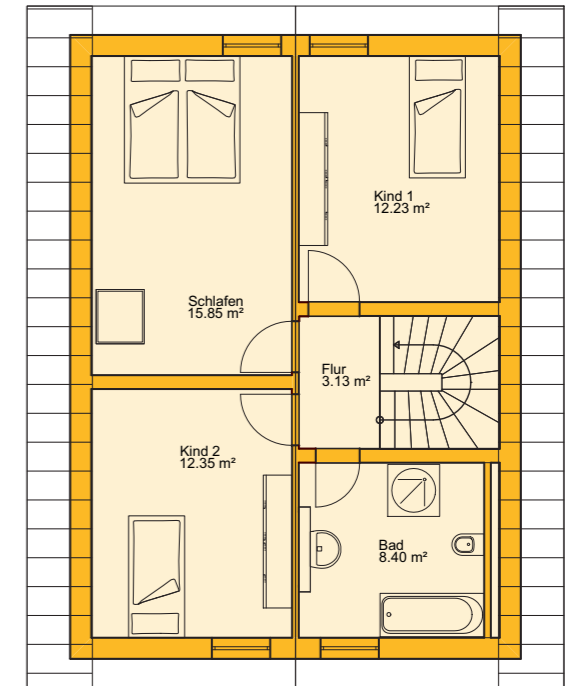
Unser Haustyp 20.0 präsentiert sich Ihnen auf zwei Etagen mit einer Wohnfläche von insgesamt 111qm als kompaktes und variables Einfamilienhaus. Charakteristisch für dieses Haus ist die clevere Raumnutzung durch eine raffinierte Grundrissgestaltung. Im Erdgeschoss befindet sich der offene und großzügige Wohn- und Essbereich mit direktem Zugang zur Terrasse. Die Küche mit separater Speisekammer, der Hauswirtschaftsraum, das Gäste-WC und die Diele komplettieren diese Wohnebene. Zwei Kinderzimmer und das Elternschlafzimmer sowie ein separates und großzügiges Bad runden

das Raumangebot im Obergeschoss ab. Die innere Raumaufteilung und die Fassadengestaltung können nach Ihren Wünschen individuell variiert werden.

Massiv. Hochwärmedämmend. Energiesparend. Jedes YTONG Bausatzhaus wird in Massivbauweise mit Ytong Dämmsteinen erstellt. Ytong ist rein mineralisch, ökologisch einwandfrei und garantiert Ihnen beste Dämmwerte. Dadurch sinkt Ihr Energiebedarf und Sie sparen bares Geld. Außerdem können Sie von den Vorteilen staatlicher Förderprogramme profitieren.



EG



DG

Geschoss	Wohnfläche in m ² nach II. Berechnungsverordnung
Diele	7,34
Garderobe	1,70
HWR	5,76
Küche	9,62
SPK	3,67
WC	2,37
Wohnen/Essen	29,22
Erdgeschoss	59,68
Bad	8,40
Flur	3,13
Zimmer 1	12,23
Zimmer 2	12,35
Schlafen	15,85
Dachgeschoss	51,96
Gesamt	111,65
Hausabmessung (in m):	7,80 x 10,80
U-Wert Außenwand:	0,28 W/m ² K

Beispielberechnung, technische Änderungen vorbehalten

YTONG Bausatzhaus GmbH
Düsseldorfer Landstraße 395
47259 Duisburg
Telefon: 0800 523 5665
Telefax: 0800 535 6578

E-Mail:
info@ytong-bausatzhaus.de

Internet:
www.ytong-bausatzhaus.de

YTONG
Bausatzhaus



Hinweis:
Diese Broschüre wurde von der YTONG Bausatzhaus GmbH, einem Unternehmen der Xella Deutschland GmbH, herausgegeben. Wir beraten und informieren in unseren Druckschriften nach bestem Wissen und nach dem neuesten Stand der Bautechnik bis zum Zeitpunkt der Drucklegung. Da die Verwendung von Porenbetonbauteilen DIN-Vorschriften und Zulassungsbescheiden unterworfen ist, bleiben die Angaben ohne Rechtsverbindlichkeit. Eine Abstimmung mit den regional geltenden Bestimmungen und die statische Überprüfung sind in jedem Einzelfall durch den Planer notwendig.

Wir beraten Sie gern.

www.ytong-bausatzhaus.de