

Massive Argumente

YTONG
Bausatzhaus

Das Kompakthaus 114

Wenn Sie Ihrem Wunsch nach mehr Wohnkomfort oder mehr Wärme- und Schallschutz nachkommen wollen, dann ist es richtig, wenn Sie beim Nachdenken ganz oben ansetzen – beim Dach. Bauen Sie dabei am besten von Anfang an auf einen Partner, der das hat, was Sie in diesem Moment besonders brauchen: Erfahrung. Vertrauen Sie auf den Marktführer in Sachen vollmassives Bauen. Lassen Sie sich ausführlich und professionell beraten. Denn schließlich sollen Sie sich mit Ihrem neuen Dach über dem Kopf rundum wohlfühlen.



Wohnfläche

Nutzfläche

Technische Daten

Erdgeschoss	62,10 m ²
Dachgeschoss	51,48 m ²
Gesamt	113,58 m ²

Erdgeschoss	66,64 m ²
Dachgeschoss	66,44 m ²
Gesamt	133,08 m ²

Hausabmessung	8,75 m x 10,75 m
Fassade	Putz, farbig
Wandaufbau	Ytong 36,5 cm
Dachaufbau	Ytong Massivdach

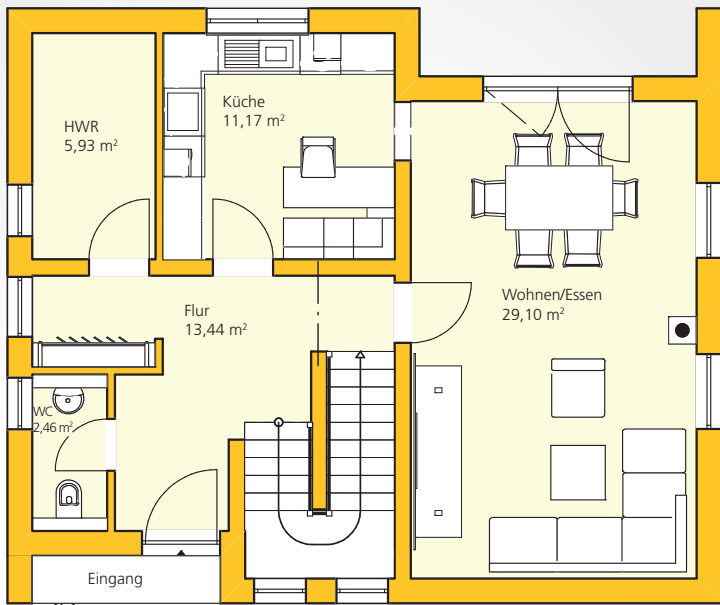
Technische Änderungen vorbehalten



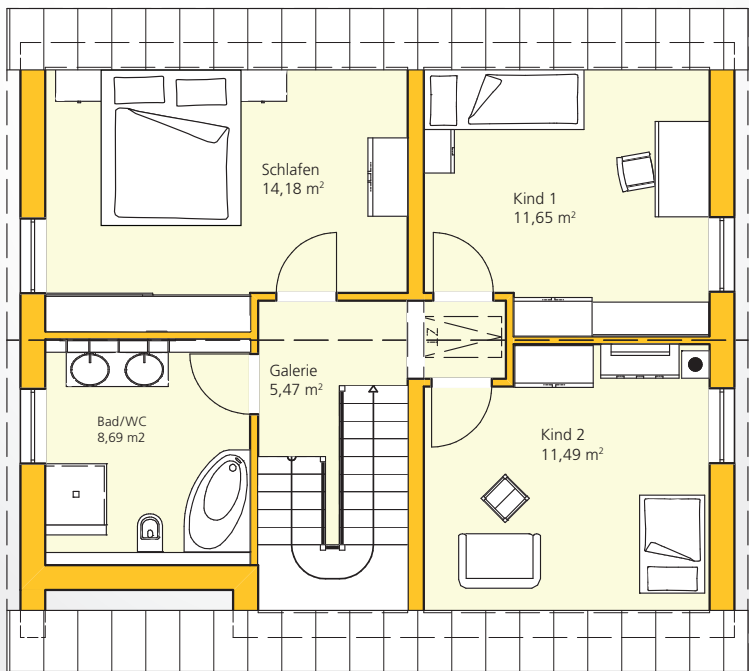
Ytong Bausatzhaus GmbH
 Düsseldorf Landstraße 395
 47259 Duisburg

Tel.: 0800 523 5665
 Fax: 0800 535 6578
 info@ytong-bausatzhaus.de

Erdgeschoss



Dachgeschoss



Hinweis:
 Dieses Hausdatenblatt wurde von der Ytong Bausatzhaus GmbH, einem Unternehmen der Xella Deutschland GmbH, herausgegeben. Wir beraten und informieren in unseren Druckschriften nach bestem Wissen und nach dem neuesten Stand der Bautechnik bis zum Zeitpunkt der Drucklegung. Da die rechtlichen Regelungen und Bestimmungen Änderungen unterworfen sind, bleiben die Angaben ohne Rechtsverbindlichkeit. Eine Abstimmung mit den regional geltenden Bestimmungen und die statische Überprüfung sind in jedem Einzelfall durch den Planer notwendig. Hausabbildungen können Sonderausstattung enthalten. Stand: September 2013