

Modernes, cleveres Leben



Das Kompakthaus 119

Dass die Ytong Bausatzhäuser der Kompaktklasse bis ins letzte Detail durchdacht sind, beweisen nicht zuletzt die Ansprüche hinsichtlich der benötigten Grundfläche für jeden einzelnen der verfügbaren Haustypen. Wohnraum satt bei minimaler Grundstücksgröße – eine Kombination, welche die Anforderungen an modernes, cleveres Leben erfüllt.



Wohnfläche

Nutzfläche

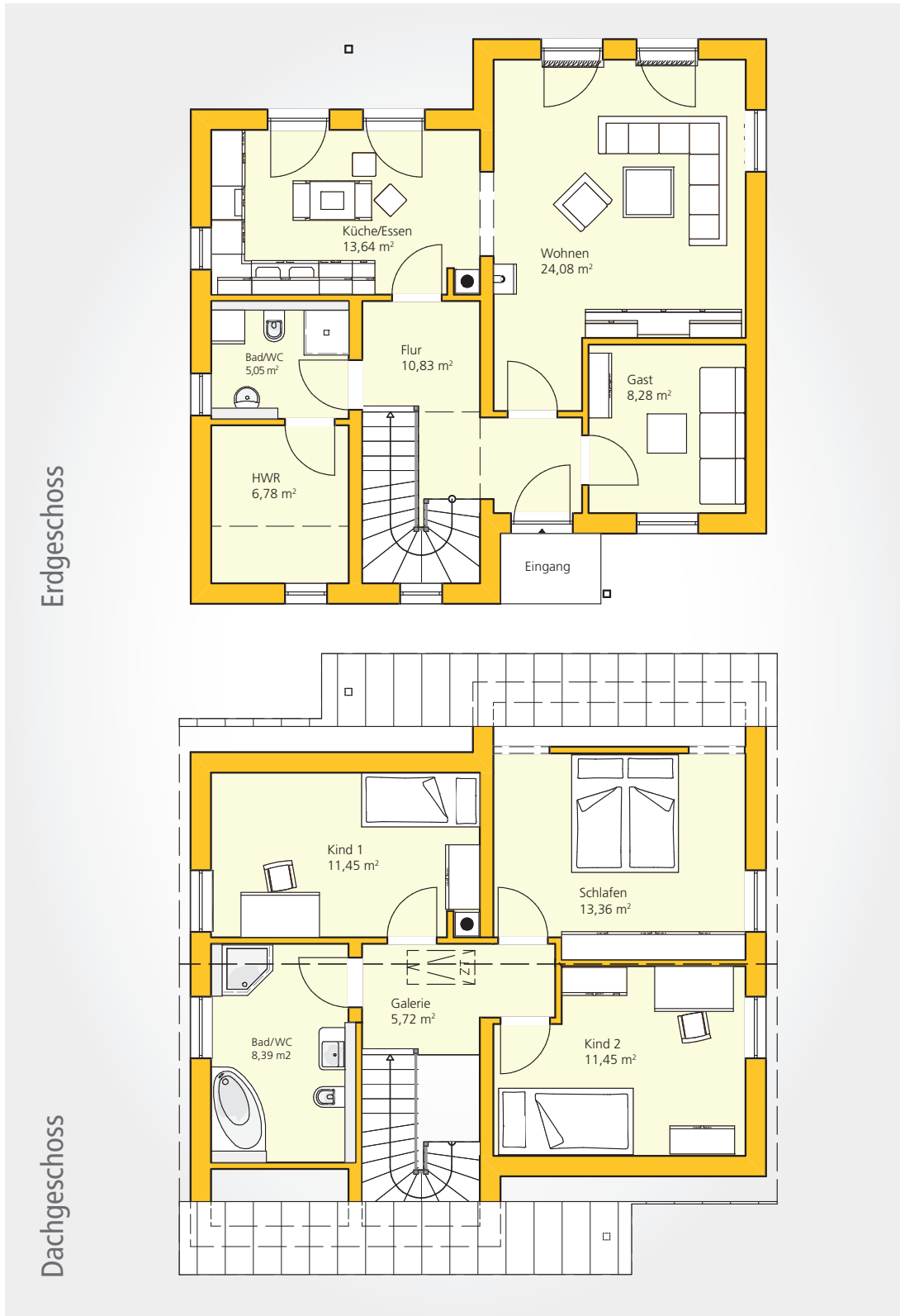
Technische Daten

| | |
|---------------------|-----------------------|
| Erdgeschoss | 68,66 m ² |
| Dachgeschoss | 50,37 m ² |
| Gesamt | 119,03 m ² |

| | |
|---------------------|-----------------------|
| Erdgeschoss | 71,89 m ² |
| Dachgeschoss | 59,51 m ² |
| Gesamt | 130,40 m ² |

| | |
|----------------------|-------------------|
| Hausabmessung | 10,55 m x 10,25 m |
| Fassade | Putz, farbig |
| Wandaufbau | Ytong 36,5 cm |
| Dachaufbau | Ytong Massivdach |

Technische Änderungen vorbehalten



Ytong Bausatzhaus GmbH
 Düsseldorf Landstraße 395
 47259 Duisburg

Tel.: 0800 523 5665
 Fax: 0800 535 6578
 info@ytong-bausatzhaus.de

Hinweis:
 Dieses Hausdatenblatt wurde von der Ytong Bausatzhaus GmbH, einem Unternehmen der Xella Deutschland GmbH, herausgegeben. Wir beraten und informieren in unseren Druckschriften nach bestem Wissen und nach dem neuesten Stand der Bautechnik bis zum Zeitpunkt der Drucklegung. Da die rechtlichen Regelungen und Bestimmungen Änderungen unterworfen sind, bleiben die Angaben ohne Rechtsverbindlichkeit. Eine Abstimmung mit den regional geltenden Bestimmungen und die statische Überprüfung sind in jedem Einzelfall durch den Planer notwendig. Hausabbildungen können Sonderausstattung enthalten. Stand: September 2013