

YTONG Bausatzhaus Beispiel 18.0



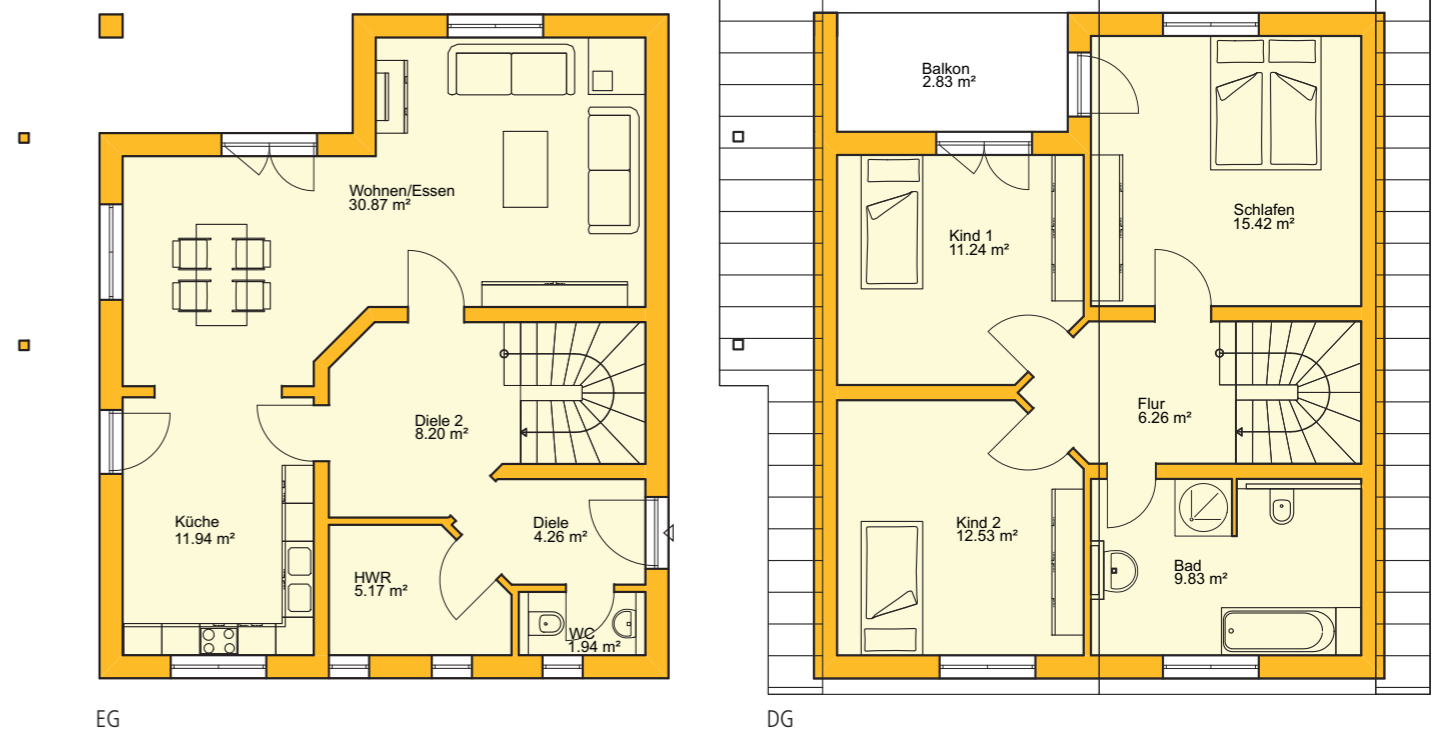
Kompakt. Offen. Großzügig.

Unser Haustyp 18.0 präsentiert sich Ihnen auf zwei Etagen mit einer Wohnfläche von insgesamt 120qm als kompaktes Einfamilienhaus. Charakteristisch für dieses Haus ist ein Satteldach, das die Terrasse und den Eingang komplett schützt. Die Küche mit Speisekammer und direktem Zugang zum Garten, das Gäste-WC und das offene Wohn- und Esszimmer bilden den Wohnbereich im Erdgeschoss.

Im Obergeschoss befinden sich zwei Kinderzimmer und das Elternschlafzimmer mit einem großzügigen Bad.

Massiv. Hochwärmendämmend. Energiesparend.

Jedes YTONG Bausatzhaus wird in Massivbauweise mit Ytong Dämmsteinen erstellt. Ytong ist rein mineralisch, ökologisch einwandfrei und garantiert Ihnen beste Dämmwerte. Dadurch sinkt Ihr Energiebedarf und Sie sparen bares Geld. Außerdem können Sie von den Vorteilen staatlicher Förderprogramme profitieren.



Geschoss	Wohnfläche in m² nach II. Berechnungsverordnung
Diele	4,26
Diele 2	8,20
HWR	5,17
Küche	11,94
WC	1,94
Wohnen/Essen	30,87
Erdgeschoss	62,38
Bad	9,83
Balkon	2,83
Flur	6,26
Zimmer 1	11,24
Zimmer 2	12,53
Schlafen	15,42
Dachgeschoss	58,12
Gesamt	120,50
Hausabmessung (in m):	8,99 x 10,49
U-Wert Außenwand:	0,28 W/m² K

Beispielberechnung, technische Änderungen vorbehalten

YTONG Bausatzhaus GmbH
Düsseldorfer Landstraße 395
47259 Duisburg
Telefon: 0800 523 5665
Telefax: 0800 535 6578

E-Mail:
info@ytong-bausatzhaus.de

Internet:
www.ytong-bausatzhaus.de

YTONG
Bausatzhaus



Hinweis:
Diese Broschüre wurde von der YTONG Bausatzhaus GmbH, einem Unternehmen der Xella Deutschland GmbH, herausgegeben. Wir beraten und informieren in unseren Druckschriften nach bestem Wissen und nach dem neuesten Stand der Bautechnik bis zum Zeitpunkt der Drucklegung. Da die Verwendung von Porenbetonbauteilen DIN-Vorschriften und Zulassungsbescheiden unterworfen ist, bleiben die Angaben ohne Rechtsverbindlichkeit. Eine Abstimmung mit den regional geltenden Bestimmungen und die statische Überprüfung sind in jedem Einzelfall durch den Planer notwendig.

Wir beraten Sie gern.

www.ytong-bausatzhaus.de