

YTONG Bausatzhaus Beispiel 19.0



Stilvoll. Modern. Großzügig.

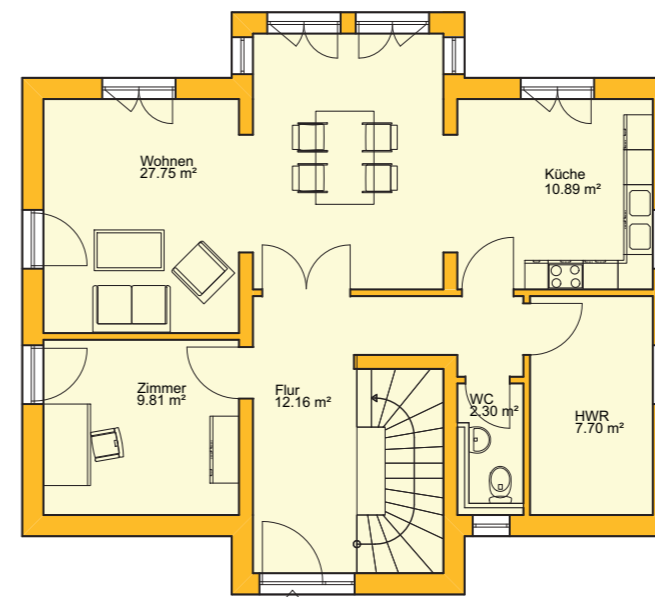
Unser Haustyp 19.0 präsentiert sich Ihnen auf zwei Etagen mit einer Wohnfläche von insgesamt 133qm als stilvolles und modernes Einfamilienhaus. Charakteristisch für dieses Haus ist der in drei Zonen gegliederte Grundriss, der das Haus bis hin zur Ausbildung des Daches prägt. Neben dem großzügigen Wohn- und Essbereich mit offener Küche kompletieren ein Hauswirtschaftsraum, ein Gäste-WC und ein weiteres Zimmer das Erdgeschoss.

Im Obergeschoss befinden sich vier Zimmer, von denen eins einen direkten Zugang zum Balkon be-

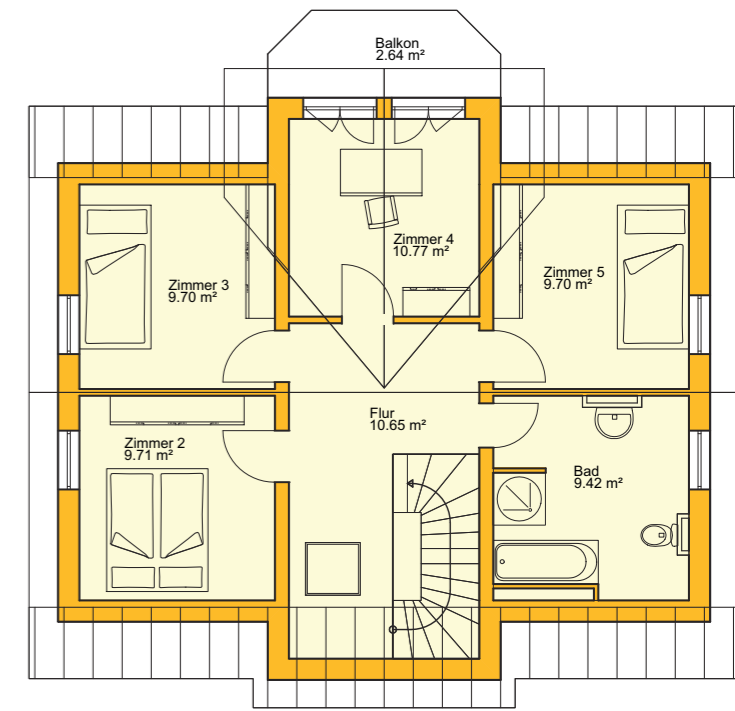
sitzt. Ein großzügiges Bad rundet das Raumangebot auf dieser Ebene ab.

Massiv. Hochwärmedämmend. Energiesparend.

Jedes YTONG Bausatzhaus wird in Massivbauweise mit Ytong Dämmsteinen erstellt. Ytong ist rein mineralisch, ökologisch einwandfrei und garantiert Ihnen beste Dämmwerte. Dadurch sinkt Ihr Energiebedarf und Sie sparen bares Geld. Außerdem können Sie von den Vorteilen staatlicher Förderprogramme profitieren.



EG



DG

Geschoss	Wohnfläche in m ² <small>nach II. Berechnungsverordnung</small>
Flur	12,16
HWR	7,70
Küche	10,89
WC	2,30
Wohnen/Essen	27,75
Zimmer	9,81
Erdgeschoss	70,61
Balkon	2,64
Bad	9,42
Flur	10,66
Zimmer 1	9,71
Zimmer 2	9,70
Zimmer 3	10,77
Zimmer 4	9,70
Dachgeschoss	62,60
Gesamt	133,21
Hausabmessung (in m):	11,20 x 10,00
U-Wert Außenwand:	0,28 W/m ² K

Beispielberechnung, technische Änderungen vorbehalten

YTONG Bausatzhaus GmbH
Düsseldorfer Landstraße 395
47259 Duisburg
Telefon: 0800 523 5665
Telefax: 0800 535 6578

E-Mail:
info@ytong-bausatzhaus.de

Internet:
www.ytong-bausatzhaus.de

YTONG
Bausatzhaus



Hinweis:
Diese Broschüre wurde von der YTONG Bausatzhaus GmbH, einem Unternehmen der Xella Deutschland GmbH, herausgegeben. Wir beraten und informieren in unseren Druckschriften nach bestem Wissen und nach dem neuesten Stand der Bautechnik bis zum Zeitpunkt der Drucklegung. Da die Verwendung von Porenbetonbauteilen DIN-Vorschriften und Zulassungsbescheiden unterworfen ist, bleiben die Angaben ohne Rechtsverbindlichkeit. Eine Abstimmung mit den regional geltenden Bestimmungen und die statische Überprüfung sind in jedem Einzelfall durch den Planer notwendig.

Wir beraten Sie gern.

www.ytong-bausatzhaus.de