

Ein Haus, das unabhängig macht

YTONG

Bausatzhaus

Das Innovationshaus Energieplus

Mit dem Innovationshaus Energieplus haben wir ein innovatives Haus entwickelt, mit dem Sie schon heute die zukünftigen Anforderungen an den Hausbau erfüllen. Es produziert mehr Energie, als ein Vier-Personen-Haushalt bei bewusster Nutzung im Jahr verbraucht. Das Konzept basiert auf drei wesentlichen Säulen: geringer Energieverlust durch die Konstruktion der baulichen Hülle, niedriger Energieverbrauch für die Wärmeerzeugung bzw. Kühlung des Hauses und eigene Erzeugung von Energie über eine Photovoltaikanlage.



Wohnfläche

Erdgeschoss	81,00 m ²
Obergeschoss	60,50 m ²
Gesamt	141,50 m ²

Nutzfläche

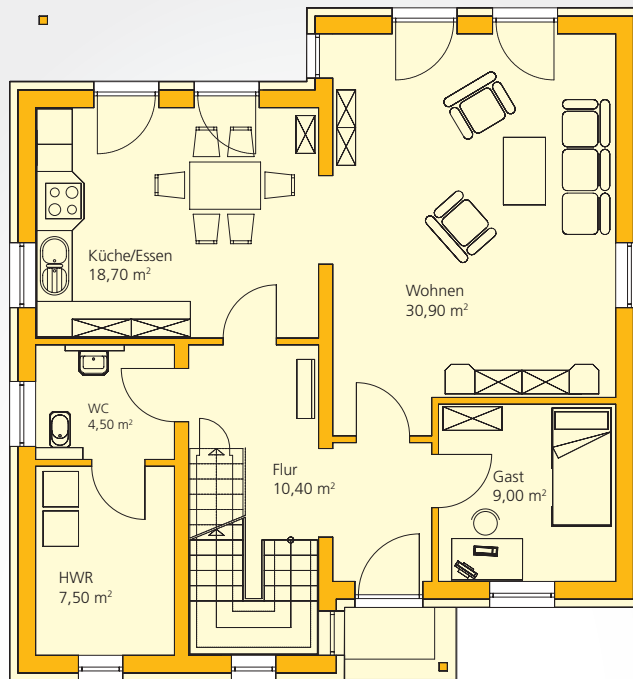
Erdgeschoss	83,80 m ²
Obergeschoss	76,00 m ²
Gesamt	159,80 m ²

Technische Daten

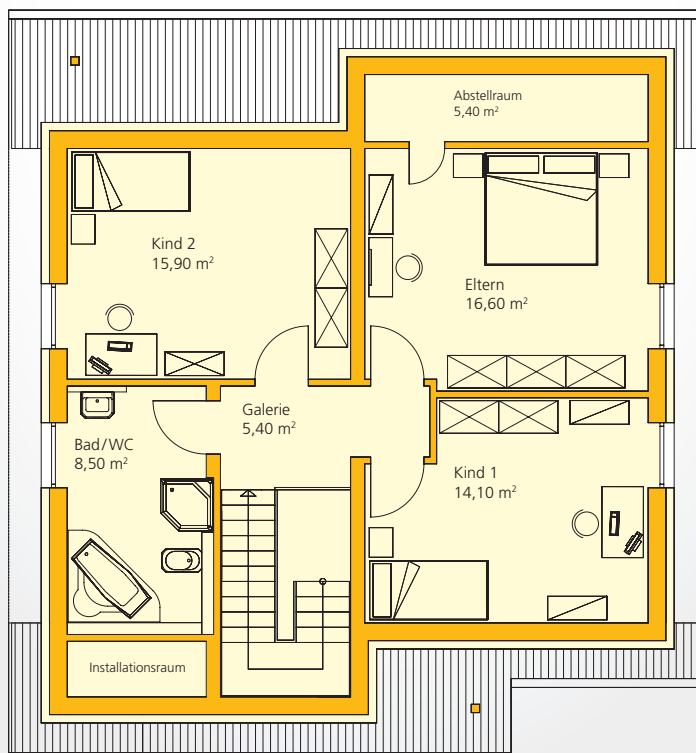
Hausabmessung	10,70 m x 10,15 m
Fassade	Putz
Wandaufbau	Ytong 30 cm + Multipor 14 cm
Dachaufbau	Ytong Massivdach

Technische Änderungen vorbehalten

Erdgeschoss



Obergeschoss



YTONG
Bausatzhaus

Ytong Bausatzhaus GmbH
Düsseldorfer Landstraße 395
47259 Duisburg

Tel.: 0800 523 5665
Fax: 0800 535 6578
info@ytong-bausatzhaus.de

Hinweis:
Dieses Hausdatenblatt wurde von der Ytong Bausatzhaus GmbH, einem Unternehmen der Xella Deutschland GmbH, herausgegeben. Wir beraten und informieren in unseren Druckschriften nach bestem Wissen und nach dem neuesten Stand der Bautechnik bis zum Zeitpunkt der Drucklegung. Da die rechtlichen Regelungen und Bestimmungen Änderungen unterworfen sind, bleiben die Angaben ohne Rechtsverbindlichkeit. Eine Abstimmung mit den regional geltenden Bestimmungen und die statische Überprüfung sind in jedem Einzelfall durch den Planer notwendig. Hausabbildungen können Sonderausstattung enthalten. Stand: Januar 2015