

# Modernes Design in hochwertiger Qualität



## Das Kompakthaus 107

Bei modernen Häusern im Kubus-Stil wird das Massivdach durch eine massive Decke aus Ytong Elementen im Obergeschoss ersetzt. Die Vorteile des Ytong Bausystems bleiben immer gleich: bestes Raumklima durch die vollmassive Bauweise und ein perfekt aufeinander abgestimmtes System.



## Wohnfläche

## Nutzfläche

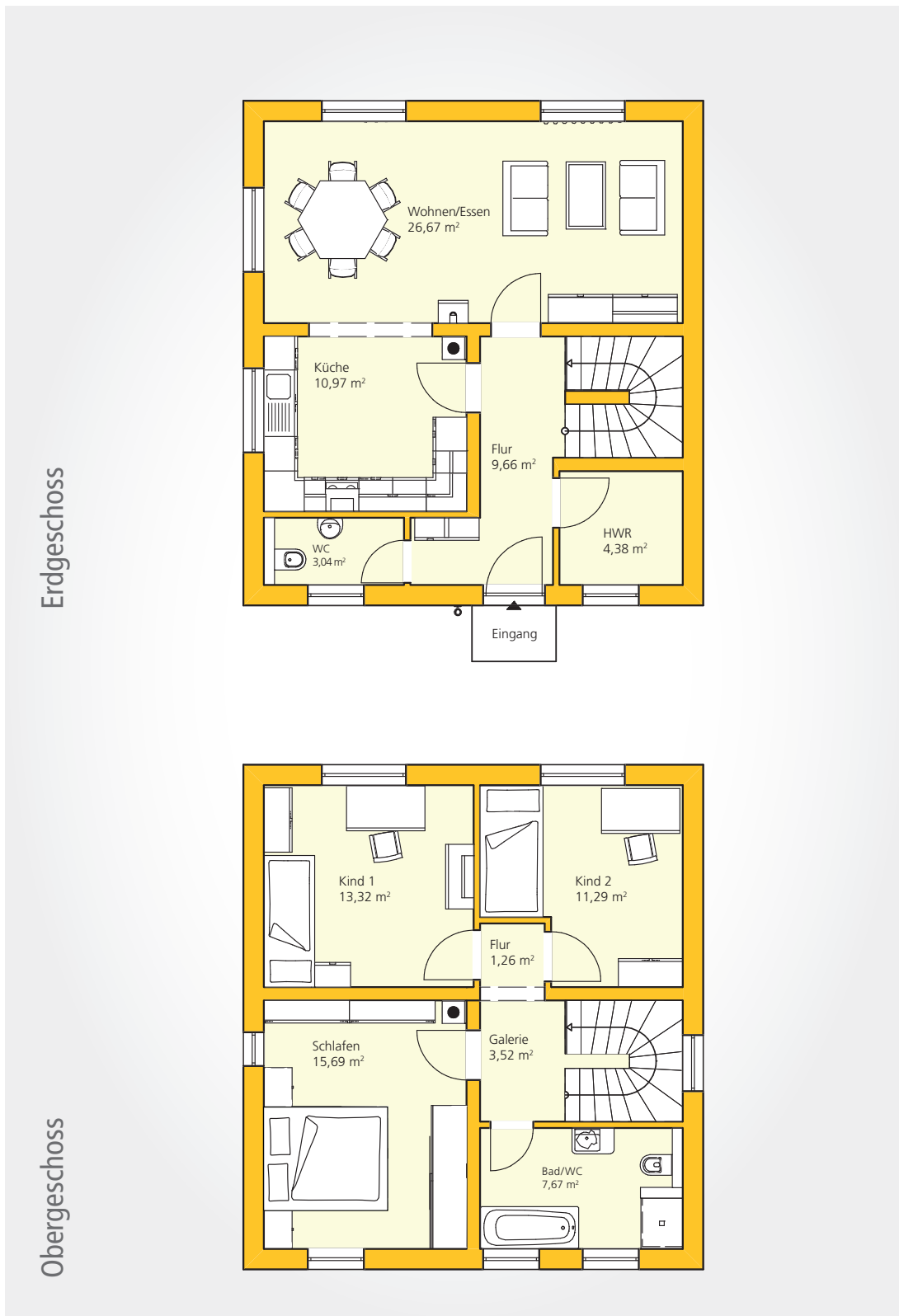
## Technische Daten

<b>Erdgeschoss</b>	54,72 m <sup>2</sup>
<b>Obergeschoss</b>	52,75 m <sup>2</sup>
<b>Gesamt</b>	107,47 m <sup>2</sup>

<b>Erdgeschoss</b>	56,54 m <sup>2</sup>
<b>Obergeschoss</b>	53,41 m <sup>2</sup>
<b>Gesamt</b>	109,95 m <sup>2</sup>

<b>Hausabmessung</b>	9 m x 8,20 m
<b>Fassade</b>	Putz, farbig
<b>Wandaufbau</b>	Ytong 36,5 cm
<b>Dachaufbau</b>	Ytong Massivdecke über OG, Dachstuhl

Technische Änderungen vorbehalten



Ytong Bausatzhaus GmbH  
 Düsseldorf Landstraße 395  
 47259 Duisburg

Tel.: 0800 523 5665  
 Fax: 0800 535 6578  
 info@ytong-bausatzhaus.de

**Hinweis:**  
 Dieses Hausdatenblatt wurde von der Ytong Bausatzhaus GmbH, einem Unternehmen der Xella Deutschland GmbH, herausgegeben. Wir beraten und informieren in unseren Druckschriften nach bestem Wissen und nach dem neuesten Stand der Bautechnik bis zum Zeitpunkt der Drucklegung. Da die rechtlichen Regelungen und Bestimmungen Änderungen unterworfen sind, bleiben die Angaben ohne Rechtsverbindlichkeit. Eine Abstimmung mit den regional geltenden Bestimmungen und die statische Überprüfung sind in jedem Einzelfall durch den Planer notwendig. Hausabbildungen können Sonderausstattung enthalten. Stand: September 2013