



Baubeschreibung für den STV 157

von Ytong Bausatzhaus



Mit dem STV 157 erhalten sie einen Bausatz zur Errichtung des geschlossenen glasdichten Rohbaus. Verbunden mit der Planung wird das STV 157 den aktuellen bautechnischen Anforderungen sowie der Energieeinsparverordnung gerecht.

Mit dem Baustoff Ytong-Porenbeton erstellen sie ein einschaliges Mauerwerk, das keine zusätzliche Dämmung zur Erfüllung der gesetzlichen Normen benötigt.

Selberbauen mit dem Ytong Bausatzhaus heißt, dass sie mit fachlicher Unterstützung die gelieferten Materialien in Eigenleistung verarbeiten. Das speziell auf den Selberbau abgestimmte Bausystem bietet ihnen Verarbeitungssicherheit und sie erstellen ein massives Einfamilienhaus in bewährter Ytong Bausatzhaus-Qualität.

Diese Baubeschreibung enthält den Leistungsumfang für ein Ytong Bausatzhaus. Die enthaltenen Abbildungen und Angaben sind nicht Vertragsbestandteil, sondern dienen als Anregung. Terrassen, Garagen, Kamine und alle sonstigen Darstellungen gehören nur dann zur Vertragsleistung, wenn sie vertraglich vereinbart sind.

Für das Bauantragsverfahren beschaffen sie als Bauherr die benötigten behördlichen Unterlagen und tragen gegebenenfalls die anfallenden Gebühren.

Voraussetzung für eine sichere Fundamentierung und deren statische Berechnung ist ein tragfähiger Baugrund. Zur Feststellung der geologischen Verhältnisse des Bauplatzes stellen sie auf eigene Kosten ein geeignetes Baugrundgutachten bereit.



Hausdaten

Bruttogrundfläche ohne Vordächer: 106,0 m², DNG 25°, Hausabmessung: 10,0 m x 10,0 m zzgl. Erker 1,5 m x 4,0 m

Gesamt-Nutzfläche nach DIN 277: 158,0 m², Gesamt-Wohnfläche nach WoFIV03: 156,3 m² (Rohbau)

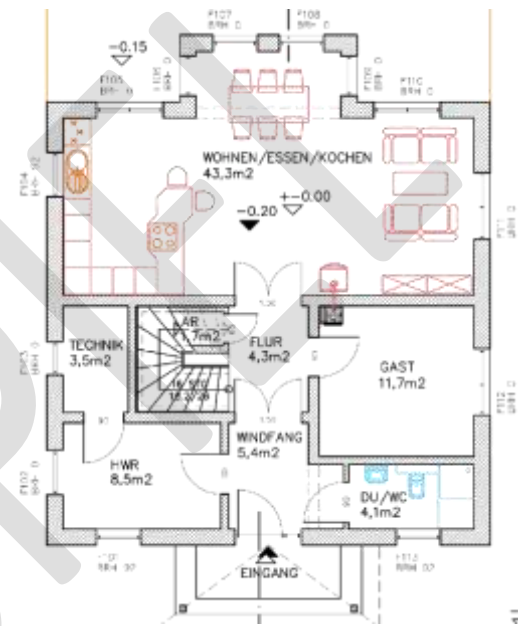
Erdgeschoss:

Nutzfläche nach DIN 277: 82,5 m²

Wohnfläche nach WoFIV03: 80,8 m²

(Rohbau)

Rohbaugeschosshöhe: 2,775 m



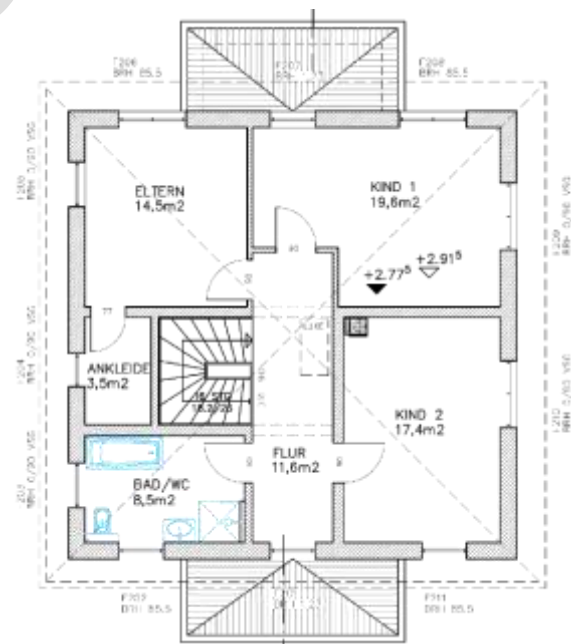
Obergeschoss:

Nutzfläche nach DIN 277: 75,1m²

Wohnfläche nach WoFIV03: 75,1 m²

(Rohbau)

Rohbaugeschosshöhe: 2,775 m





Inhalt des Liefer- und Leistungsumfangs

1. Ingenieurleistungen:	Seite - 5
1.1 Baugenehmigungsplanung	
1.2 Bauausführungsplanung	
1.3 Statische Berechnung	
1.4 Wärmeschutznachweis	
1.5 Schallschutznachweis	
2. Bauleitung	Seite - 6
3. Bauunterweisung	
4. Werkzeugset und Bandsäge	Seite - 7
5. Der Rohbau:	Seite - 8
5.1 Außenwände	
5.2 Innenwände	
5.3 Geschossdecken	Seite - 9
5.4 Geschosstreppe	Seite - 10
6. Schornstein	Seite - 10
7. Holzdachstuhl	Seite - 11
8. Dach:	Seite - 11 -12
8.1 Dacheindeckung	
8.2 Dachzubehör	
8.3 Dachentwässerung	
9. Fenster	Seite - 13
10. Rollläden für Fenster und Fenstertüren:	Seite - 13-14
10.1 Rollladenkästen	
10.2 Rollladenbehang	
10.3 Rollladenführung	
10.4 Rollladenantrieb	



YTONG

Bausatzhaus



11. Hauseingangstür

Seite - 14

12. Ausbaupakete:

Seite - 14

12.1 Kontrollierte Be- und Entlüftung

Kurzfassung des Liefer- und Leistungsumfangs

Seite - 15

Allgemeine Bemerkungen

Seite - 16 - 18

BESPIEL



Liefer- und Leistungsumfang durch Ytong Bausatzhaus

1. Ingenieurleistungen



1.1 Baugenehmigungsplanung

- Erstellung der erforderlichen Unterlagen zum Bauantrag für das Haus.
- Die Unterlagen werden dem/den Bauherren zur Unterschrift vorgelegt und übergeben, die sie als Bauherren bei den zuständigen Baubehörden einreichen.

1.2 Bauausführungsplanung

- Auf Grundlage ihrer Pläne zum Bauantrag werden die im Rahmen des Auftragsumfanges erforderlichen Planzeichnungen als Ausführungspläne im Maßstab 1:50 erstellt.
- Die Ausführungsplanung umfasst des Weiteren selbstbaugerechte Detailzeichnungen und Einbauanleitungen.

1.3 Statische Berechnung

- Erstellen einer prüfbaren statischen Berechnung, ausgerichtet auf das Ytong Bausystem und die geologischen Verhältnisse des Bauplatzes.

1.4 Wärmeschutznachweis

- Erstellung des Wärmeschutznachweises entsprechend der zurzeit gültigen Energieeinsparverordnung.

(Zur Erstellung des Wärmeschutznachweises gibt der Bauherr die erforderlichen technischen Angaben bzgl. der Haustechnik wie z.B. Heizungsanlage, Fußbodenheizung etc vor.)

1.5 Schallschutznachweis

- Sofern zum Bauantrag erforderlich, wird der nötige Schallschutznachweis erstellt.



2. Bauleitung

- Bauleitung für die im Leistungsumfang von Ytong Bausatzhaus enthaltenen Gewerke.

3. Die Bauunterweisung

Die baubegleitenden Maßnahmen werden jeweils durch die aktuell gültigen Landesbauordnungen der Bundesländer geregelt.

- Es erfolgt eine ausführliche Einweisung der Bauherren betreffs des Bauablaufs sowie in die Verarbeitung der gelieferten Baustoffe und Bauteile in den Geschäftsräumen des Ytong Bausatzhaus-Partners. Unterweisungen auf der Baustelle erfolgen in enger Abstimmung und terminlicher Koordinierung mit den Bauherren.
- Mit Baubeginn setzt der Ytong Bausatzhaus- Partner einen Baustelleninstrukteur (Vorführmeister) für die individuelle Baustellenbetreuung ein. Die Baustelleninstruktoren verfügen über eine fundierte Berufsausbildung und Praxiserfahrung. Sie haben sich auf die Betreuung von Selbstbauern spezialisiert und werden regelmäßig fortgebildet. Sie legen für und mit ihnen, dem Bauherrn, die erste Reihe der Mauersteine an. Anschließend weisen sie sie in die nächsten Schritte ein. Der Baustelleninstrukteur überprüft die Qualität ihrer Arbeit als Selbstbauer.



4. Die Werkzeuge

Ytong Bausatzhaus Werkzeuge

- Mit der ersten Lieferung erhält der Bauherr einen umfangreichen Werkzeugsatz in Profiqualität, der die für die Verarbeitung von Ytong Planblockmauerwerk notwendigen Werkzeuge und Hilfsmittel enthält:
 - Auftragskellen für YTONG - Dünnbettmörtel für die vertraglich vereinbarten Wandstärken,
 - Gummihammer,
 - Quirl,
 - Dosensenker,
 - Schleifbretter,
 - Wasserwaage,
 - Bauhelme,
 - Widia –
 - Handsäge,
 - Sägewinkel



Alle weiteren Werkzeuge sind bauseitig zu stellen.

- Nach Vereinbarung stellt der Ytong Bausatzhaus-Partner für die Erstellung des Rohbaus gegen Kautions eine elektrische Bandsäge (230V) für die Dauer der Rohbauerstellung, max. 3 Monate kostenfrei zur Verfügung.





5. Der Rohbau:

5.1 Außenwände

- Für die Außenwände werden Ytong Porenbetonsteine als Plansteine mit Nut- und Federsystem und Griffaschen gemäß Ausführungsplanung geliefert.
- Ytong Planblock W PPW 2 - 0,35 mit Lambda-Wert = 0,09 W/(mK) 36,5 cm dick ist Mindeststandard. Dieser Ytong Stein sorgt für die erforderlichen Wärmedämmwerte im Bereich der massiven Wandbaustoffe. Einschalig gebaut, ohne aufwändige Zusatzmaßnahmen zur Wärmedämmung!
- Die Lieferung beinhaltet den zugehörigen Dünnbettmörtel als Sackware nach Herstellerrichtlinie sowie alle lt. Statik erforderlichen Ytong Stürze, Sturzschalen, Stahlträger zur Überdeckung der Rohbauöffnungen für Fenster, Fenstertüren und der Hauseingangstür.



5.2 Die Innenwände

- Für die tragenden Innenwände werden Ytong Porenbetonsteine als Plansteine mit Nut- und Federsystem sowie Griffaschen gemäß Ausführungsplanung geliefert.
- Ytong Planblock W PPW 4 - 0,50 24 cm dick
- Für die nichttragenden Innenwände werden Ytong Porenbetonsteine als Plansteine gemäß Ausführungsplanung geliefert.
- Ytong Planblock W PPW 4 - 0,55 11,5 cm dick
- Die Lieferung beinhaltet den zugehörigen Dünnbettmörtel als Sackware sowie alle lt. Statik erforderlichen Ytong Stürze bzw. Ytong Sturzschalen zur Überdeckung der Rohbauöffnungen.

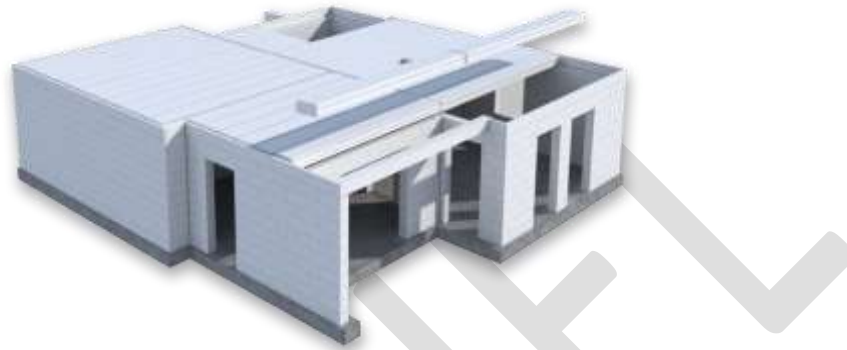
Beim Anlegen der ersten Steinreihe steht ihnen der Baustelleninstrukteur zur Seite und gibt hilfreiche Hinweise für den weiteren Bauablauf.

In der Lieferung enthalten sind auch: Mauermörtel MG III zum Anlegen der ersten Mauerwerksschichten und **waagerechte Sperrungen**, die zum Schutz vor aufsteigender Bodenfeuchtigkeit nach DIN-Vorschrift unter das Mauerwerk eingelegt werden müssen (**Bitumensperrbahnen oder mineralische Abdichtung** für Außen- und Innenwände)



5.3 Die Geschosdecken

Die Decken über dem Erdgeschoss und Obergeschoss werden als massive Elementdecke geliefert. Die Deckenelemente bestehen aus einzelnen Ytong Deckenplatten in laut Statik erforderlicher Dicke.



Die Anlieferung und die Verlegung der Deckenelemente erfolgt in folgendem Liefer- und Leistungsumfang:

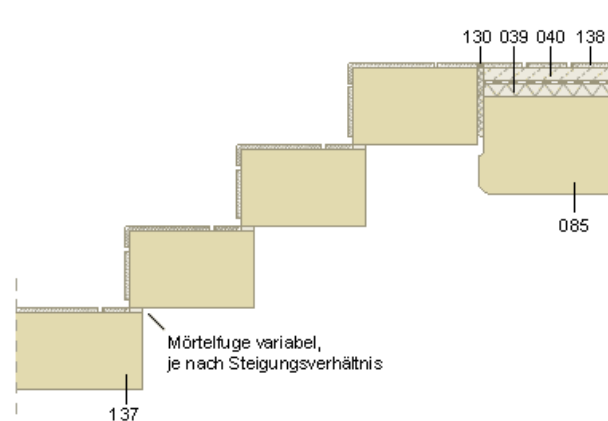
- Liefern und Entladen der Ytong Deckenplatten
- Liefern und Entladen der erforderlichen Fugen- und Ringankerbewehrung sowie Stahlwechsel nach Maß, vorgefertigt in den vorgesehenen Maßen und Biegeformen
- Das komplette Material zum Ausbetonieren der Deckenränder / Deckenfugen (Stahlbewehrung, Beton) ist in unserem Lieferumfang enthalten.
- Lieferung der Ytong Deckenrand-Dämmschalung für die systemgerechte Abstellschalung zur Dachringankerausbildung
- Stellung des Mobildrehkrans zur Verlegung der Deckenplatten
- Erstellung des erforderlichen Verlegeplanes für die Deckenplatten
- Das Auflegen der Ytong Deckenplatten erfolgt unter Anleitung und Mitwirkung eines Ytong Baustelleninstructeurs

Zur Entladung und Verlegung der Deckenplatten sind bauseitig drei Personen als Helfer bereitzustellen.



5.4 Die Geschosstreppe

Es wird eine Ytong Massivtreppe für das Erdgeschoss geliefert.



- Die Treppe besteht aus maßgenauen einzelnen Stufenelementen, die entsprechend dem Baufortschritt auf die Untermauerung aufgelegt werden. Diese Treppe ist vorgesehen zur späteren Aufbringung eines Bodenbelages Ihrer Wahl.
- Lieferung der passgenau zugeschnittenen Treppenstufen
- Lieferung der notwendigen Untermauerungssteine
- Übergabe eines Treppenmontageplanes und Einweisung durch den örtlichen Baustelleninstrukteur
- Die Bauherren benötigen während der Bauzeit keine Bauzeittreppe. Die Treppe ist nach Einbau sofort nutzbar

6. Der Schornstein

- Der Ytong Bausatzhaus Schornstein ist für einen Kamin oder Kachelofen entsprechend den Vorschriften dimensioniert. Er besteht aus einem Handmontagesystem und wird ab Bodenplatte geliefert. Der Schornstein ist einzügig und hat einen integrierten Thermoluftzug für die raumluftunabhängige Betriebsweise. *(Hinweis: Je nach Ofentyp und Anforderung des Schornsteinfegers können Auflagen erforderlich werden, die durch die Bauherren zu erbringen sind z.B. Zwangs-Schaltungen für Dunstabzugshauben oder Unterdruckwächter für Lüftungsanlagen)*
- Lieferung der Kaminformsteine mit Abdeckplatte, Schornsteinkopfbewehrung, Reinigungsöffnung, Feuerstättenanschluss 90°, Kondensatsammelbehälter, Schornsteinkopfhalterung inklusive Befestigungsmaterial





7. Holzdachstuhl

Der Abschluss auf der Ytong- Obergeschossdecke wird durch den Holzdachstuhl als Walmdachkonstruktion sowie über dem Erker und dem Vordach gebildet und wird für den Bauherrn geliefert und errichtet.

- Der Dachstuhl wird nach statischen Erfordernissen dimensioniert.
- Der Dachstuhl besteht aus Konstruktionsvollholz KVH.
- Die Sparrenköpfe sind gehobelt und nicht profiliert.
- Die Sichtschalung wird mitgeliefert. (Sichtschalung Nadelholz Nut+Feder 19 mm, farbliche Gestaltung bei Bedarf bauseits)
- Die Dachform und Dachneigung des Daches entspricht der Hausplanung: Walmdach mit **25°**
- Der Dachüberstand beträgt umlaufend 50 cm, jedoch nicht im Bereich Vorsprung des Hauseingangsbereiches (gemessen von Wand bis Außenkante Sparren)
- Lieferung und Richten des Vordachs (3-seitig abgewalmt) mit 2 Stk. Holzstützen
- Lieferung und Richten des Erkerdachs (3-seitig abgewalmt)

8. Dachmaterial:

8.1 Dacheindeckung

Lieferung des Dacheindeckungspaketes mit den Dachsteinen wahlweise Tegalit oder Frankfurter Pfanne in Protegon-Qualität

Fabrikat: Braas

Der Hersteller gewährt 30 Jahre Garantie auf die Dachsteine!



Tegalit in Granit



Frankfurter Pfanne in klassisch Rot

Zur Farbauswahl stehen Klassisch-Rot oder Granit



Die Sondersteine werden entsprechend der jeweils gewählten Dachform passend zum Eindeckungssystem geliefert:

- Firstziegel mit Firstklammer und Firstlattenhalter
- Metallroll / Figaroll
- 1 Stk. Walmkappe
- 8 Stk. Gratfangsteine
- Erforderliche Sturmklammern
- 1 Stück Sanilüfter mit Durchgangspfanne DN 100, Wetterkappe
- 2 Standsteine mit Bügel und Sicherheitsrost für Schornsteinfeger
- Universal Lichtkuppel als Dachausstiegsfenster für den nichtausgebauten Dachraum



8.2 Dachzubehör

Das Dacheindeckungspaket beinhaltet ebenfalls die Lieferung folgender Zubehörmaterialien:

- diffusionsoffene Unterspannbahn
- Konterlattung / Dachlattung
- Traufbohlen
- Ortgangbrett gehobelt
- Lüftungsband/Vogelschutzgitter 80 mm für die Traufen
- Nägel blank 34/80 mm und 25/60 mm

8.3 Dachentwässerung

- Lieferung der für die Dachentwässerung notwendigen Rinnen und Fallrohre aus Titan-Zink, 6-teilig, inkl. Zubehör, bis zum Anschluss an die Entwässerungspunkte im Erdreich (Standrohre):
- Rinne, Rinneneinhangstutzen, Rinnenböden
- Rinnenhalter, Rinneisenstifte verzinkt
- Fallrohrbögen, Fallrohre, Fallrohrschellen





9. Fenster und Fenstertüren

Lieferung der Kunststofffenster und Fenstertüren entsprechend der Planung für das Erdgeschoss und das Dachgeschoss **inklusive der Einbaumaterialien.**

Fenstergrößen EG:

F 101: F 104 :F 113: 1,00 x 1,25 m; F 102: F 107: F 108: 1,00 x 2,17 m; F 103: 0,75 x 2,17 m; F 105: F 110: F 111: F 112: 1,50 x 2,17 m;
F 106: F 109: 0,90 x 2,17 m

Fenstergrößen OG:

F 201 :F207: d=1,0 m; F 202: F 211: 1,00 x 1,375 m; F 203: F 205: 1,0 x 2,23 m; F 204: 0,75 x 2,23 m; F 206: F 208 1,50 x 1,375 m;
F 209: F 210: 1,50 x 2,23 m

Fensterbänke innen und außen sind nicht im Angebot enthalten.

Fabrikat: Kneer-Südfenster

Verglasung: 3-fach Wärmeschutzverglasung ($U_G = 0,5 \text{ W/ (m}^2\text{K)}$) DIN EN 673) mit thermischem Randverbund je Scheibenzwischenraum in Kunststoff schwarz

Profil: Marken-6-Kammerprofil KF 594 exklusiv flächenversetzt, deutscher Herstellung, mit Mitteldichtung für zusätzliche Abdichtung und Wärmedämmung, Fensterprofil mit verzinkter Metallverstärkung sorgen für statische Sicherheit und Stabilität.

Farbe: innen weiß, außen weiß

Beschlag: aufliegende Einhand- Dreh-Kipp-Beschläge mit Basissicherheit und Niveauschaltsperr

Anmerkung: Entsprechend den gesetzlichen Anforderungen sind die bodentiefen Fenster des Dachgeschosses mit einer unten feststehenden Sicherheitsverglasung ausgestattet.



10. Rollläden

10.1 Rollladenkästen für Fenster und Fenstertüren

Für alle Fenster und Fenstertüren (außer über dem Treppenhaus - fenster) ihres Ytong Bausatzhauses werden Ytong Rollladenkästen als Aufsatzrollladenkasten mit Außenrevision in Mauerwerksstärke geliefert. Die Rollladenkästen werden fertig auf den Fenster- Elementen montiert und mit entsprechendem Zubehör geliefert:

Ytong Rollladenkästen sind genau auf das Ytong Bausystem abgestimmt und sind nach Einbau vollständig in das Mauerwerk integriert und nach bauseitiger Herstellung des Innen- und Außenputzes nicht mehr sichtbar.





10.2 Rollladenbehang

Lieferung des Rollladenbehangs **nach Maß** für die Fenster und Fenstertüren im Erd- und Dachgeschoss für den Rollladenkasten.

- Lieferung der PVC-Rollladenpanzer in den Standardfarben: Weiß, Grau oder Beige

10.3 Rollladenführungen Fenster

Alle mit Rollläden ausgestatteten Fenster und Fenstertüren erhalten bereits werkseitig außen auf den Fensterrahmen montierte Rollladenführungsprofile in der Farbe ihrer Fenster.

10.4 Rollladenantriebe

Der Antrieb der Rollläden erfolgt mit Rohrmotoren für den elektrischen Antrieb der Rollläden. Der Schalter und das flexible Anschlusskabel in einem Leerrohr sind bauseitig bereitzustellen.

11. Haustür

Ihr Ytong Bausatzhaus beinhaltet die Lieferung einer Kunststoffhaustür mit einem Seitenteil vollverglast aus dem Aktionshaustürprogramm 2018 der Fa. Kneer-Südfenster, Typ 18-106 gemäß Planung (1,50 x 2,20 m).

Profil: Marken-6-Kammerprofil KF 714 S exquisit flächenversetzt, deutscher Herstellung, vollarmiertes Fensterprofil aus dem Werkstoff „RAU-FIPRO“.

Farbe: innen weiß, außen weiß

Profilzylinder: **Standard (904)** Profilzylinder mit Not- und Gefahrenfunktion, mit Bohrschutz, 5 Wendeschlüssel

Verriegelung: 3-Fallen-Automatikschloss (ohne E-Öffner)

Griffe/Drücker: Edelstahl-Rosettengarnitur innen, Edelstahl-Schutzrosette außen, Edelstahl-Stangengriff (1600 mm)





12. Ausbaupakete:

12.1 Hauslüftungskonzept für das dezentrale Lüftungssystem

Für den Bausatz Innovationshaus 160 S wird ein dezentrales Lüftungssystem mit Wärmerückgewinnung von inVENTer geliefert. Die Lüfter werden einfach in die jeweilige Außenwand installiert. Es werden keine zusätzlichen Lüftungskanäle und Rohrleitungen benötigt.

Dank der hohen Wärmerückgewinnung nutzen sie ihre Heizenergie effizient und leisten einen Beitrag zur Verringerung des CO₂-Ausstoßes.

Im Bausatz sind folgende Lüftungsmodule enthalten:

- 8 Stk. inVENTer iV14V Komplettsset
- 2 Stk. Abluftventilator aV100
- 2 Stk. Wandeinbauset aV100
- 1 Stk. Regl s Move s8



Kurzfassung des Liefer- und Leistungsumfangs

- Bauantrag, Statik, Wärmeschutznachweis, Werkplanung, Detailpläne
- Werkzeugset und Bandsäge (leihweise)
- Bauunterweisung
- Ytong Plansteine 36,5 cm ($\lambda = 0,09$) für die Außenwände
- komplettes Ytong Bausystem
- selbstbaugerechte Zubehörteile für den Rohbau
- massive Ytong Geschossdecken
- massive Ytong Treppe
- raumluftunabhängiger Schornstein
- Lieferung und Montage des Holzdachstuhls
- Dacheindeckung mit Farbauswahl
- Dachentwässerung
- Fenster weiß mit 3-fach Wärmeschutzverglasung ($U_g=0,5$), Mitteldichtungssystem
- elektrische Rollläden für Fenster und Fenstertüren
- Hauseingangstür mit Seitenteil
- kontrollierte Be- und Entlüftung



Allgemeine Bemerkungen

A.

- Alle Lieferungen und Leistungen, die nicht ausdrücklich in der Baubeschreibung genannt und beschrieben sind, sind nicht Bestandteil unseres Angebotes.

B.

- Der Bausatzhauspartner liefert den kompletten Bauantrag mit allen dazugehörigen Zeichnungen und Formularen nach Bereitstellung der behördlichen Unterlagen durch die Bauherren und Ablauf des Widerrufsrechts. Diese zeichnet der Bauherr nach Prüfung umgehend ab. Die behördlichen Kosten trägt der Bauherr.
- Der Baubeginn kann frühestens nach Eingang der Baugenehmigung und Nachweis eines baureifen Grundstückes durch den Bauherrn erfolgen.

C.

- Bauseits sicherzustellen ist die Bereitstellung von Baustrom und Bauwasser sowie die ungehinderte Zufahrtmöglichkeit von 4m für Liefer- und Kranfahrzeuge (bis 40t).
- Ihr Ytong Bausatzhaus-Partner ist ihnen nach Ortsbesichtigung bei der Beantragung und Organisation der notwendigen Maßnahmen gern behilflich.

D.

- Jeder Bauherr ist zur Einhaltung der Sicherheitsvorschriften gemäß Bau-Berufsgenossenschaft verpflichtet. Sicherzustellen ist insbesondere das Vorhandensein der notwendigen Arbeits-, Schutz- und Montagegerüste sowie die Abschaltung und Demontage - falls erforderlich - von Oberleitungen im Schwenkbereich des Kranes. Ihr Ytong Bausatzhaus-Partner ist ihnen bei der Beantragung und termingerechten Organisation der notwendigen Maßnahmen gern behilflich. Schutz- und Montagegerüste sind nicht Bestandteil dieses Angebotes und bauseits sicherzustellen.

E.

- Die in unserem Leistungsumfang enthaltene Statik für das Haus unterliegt der Annahme eines ebenen Bauplatzes mit einem gewachsenen Baugrund und dem Lastfall nicht drückendes Wasser im Gründungsbereich. Es werden die Bodenklassen 3-5 sowie eine Mindestbodenpressung von 200kN/m² vorausgesetzt. Zur sicheren Feststellung der geeigneten Gründungsvariante wird ausdrücklich die Erstellung eines Baugrundgutachtens gefordert.
- Geodaten und Vermessungsleistungen im Zusammenhang mit dem Baugrundstück wie Grenzen, Höhen- und Lagepläne des öffentlich bestellten Vermessungsingenieurs, Grobabsteckung, Feinabsteckung des Bauvorhabens, Schnurböcke sowie Einmessung des Gebäudekörpers und die Fortführung des Katasters sind Leistungen des Bauherren. Die entsprechenden Unterlagen stellt der Bauherr dem Ytong Bausatzhaus-Partner jeweils rechtzeitig zur Verfügung, damit ein reibungsloser Bauablauf sichergestellt werden kann.



F.

- Bei Materialanlieferungen gewährleistet der Bauherr zur Übernahme und Prüfung seine oder die Anwesenheit einer von ihm beauftragten Person.
- Zur Entladung der Fenster und der Haustür stellt der Bauherr zwei Helfer zur Verfügung, so dass der unmittelbare Transport der Bauelemente in das Gebäude sichergestellt ist. Es müssen ausreichende Lagermöglichkeiten vorhanden sein.

G.

- Die Liefermengen richten sich nach den Rohbaumaßen einschließlich erforderlicher Verschnittreserven. Überzählig gelieferte Mengen bleiben Eigentum des Ytong Bausatzhaus- Partners.
- Die Lieferungen verstehen sich frei Baustelle und entladen.
- Bei Anlieferung von Materialien auf Paletten (Ytong Leihpaletten, Euro-Paletten) bleiben diese Eigentum des YTONG Bausatzhaus-Partners und sind vollständig zurückzugeben.

H.

- Verpackungsmaterial und Baustoffreste sind entsprechend den Angaben des Herstellers vom Bauherrn umweltgerecht zu entsorgen.

I.

- Für die Bandsäge wird eine Kautionshöhe von _____ € erhoben, die vor Übernahme der Säge fällig wird. Die Rückzahlung der Kautionshöhe erfolgt nach Rückgabe der Bandsäge durch die Verrechnung mit der nächsten Rechnung.

K.

- Notwendige Änderungen bei Lieferungen und Leistungen, die einen technischen Fortschritt darstellen oder der Einsatz gleichwertiger Materialien, sind vorbehalten.
- Ebenso bezieht sich das auf den Austausch einzelner Hersteller und Markenartikel, falls Produktionen eingestellt werden oder andere Kriterien dieses erfordern.

L.

Bauzeit:

Der Fertigstellungstermin des Bauvorhabens kann nicht vereinbart werden, da der Bauherr sein Wohnhaus in Selbsthilfe errichtet.

Sofern vorstehend Bauleistungen als Leistungsbestandteil vereinbart wurden, beträgt deren geschätzte Bauzeit

Dachstuhl richten: ca.....Wochen

Dacheindeckung: ca..... Wochen

.....Wochen